

次回 第 86 回 駅から散歩ご案内

記

1. 開催日&集合場所： 令和元年 11 月 23 日（土）10 時 00 分 横浜市営地下鉄線：上永谷駅改札口：集合
2. 解散場所 & 時刻： 解散場所：舞岡駅（解散 12：00 予定）
3. オプション： 舞岡駅近郊にて昼食会（希望者のみ）
4. 担当幹事： 鈴木隆雄 [TEL：080-6526-1941](tel:080-6526-1941) 井上 茂 [TEL：090-3436-7391](tel:090-3436-7391)
5. 主な散策コース

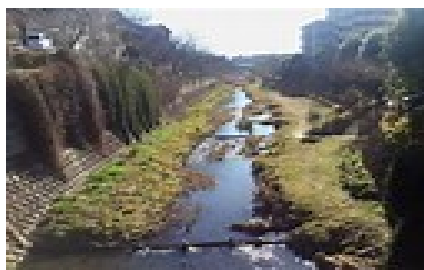
上永谷駅⇒ 上永谷緑地⇒ 平戸永谷川プロムナード ⇒ 下永谷市民の森 ⇒ 舞岡駅
オプション 舞岡駅近郊にて昼食会（希望者のみ）

◇上永谷緑地



上永谷緑地・・・横浜南部は 40 年ほど前はいたるところに畑などがあるごく普通の田園地帯でした。それが、宅地造成され団地が出来て広い道路が出来て・・・あつという間でしたね。
春には桜が満開になり、ピクニックに最適です。木々に囲まれ、中には竹林も。鳥のさえずりも聴こえ、バタバタした日常から解放してくれます。貴重な緑を大切に、マナーを守って楽しみましょう！

◇平戸永谷川プロムナード



平戸永谷川プロムナード 上流側終点付近から下流方向 およそ 1.6km のプロムナードの終点。この後ろは横浜環状 2 号道路で、川は道路の中央を流れる。いったん暗渠となって道路を渡り、片側 3 車線道路中央に顔を出す。永野小学校下下流 ... 平戸永谷川にそって、遊歩道が整備されています。平戸永谷川は柏尾川の支流の一つで、野庭あたりに源流があります。

◇下永谷市民の森



住宅地の中にある、森です。ここだけは開拓しないで、昔の森を残したようです。森の中には細い道や尾根道があり、谷の畑を見下ろしながら歩けます。途中、見晴台からは富士山をはじめ山々が見られ、これが横浜かという驚きの景色が見れます。ふらっと散歩したくなる、住宅地の中の気軽な森です。

以上